







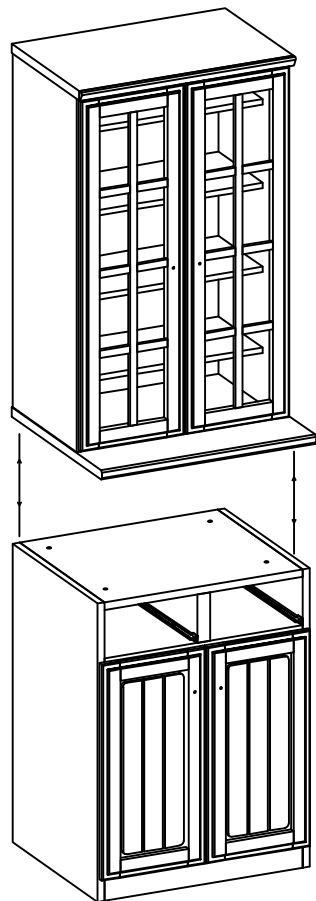


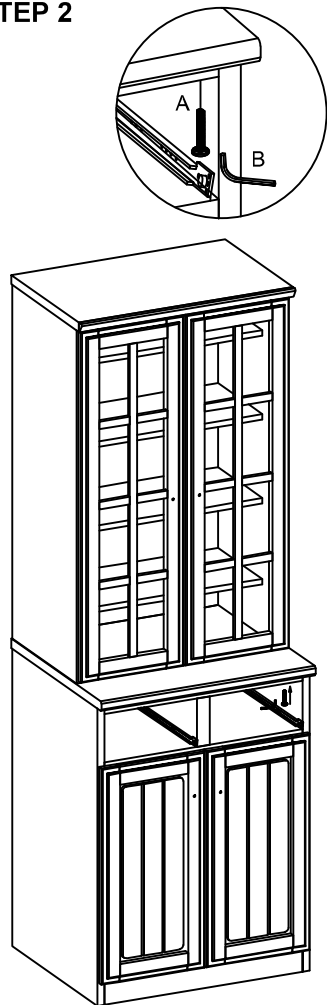
部品リスト : DINING BOARD SINAMO 60 DB

A	ボルト 6x35		4 PCS	D	ハンドル LEAF TORITE (P96)		2 PCS	G	棚ダボ		24 PCS
B	六角レンチ		1 PCS	E	ビス 4x25		4 PCS	H	転倒防止ベルト		1 PCS
C	ツマミ LEAF TUMAMI		4 PCS	F	ビス 4x28		4 PCS				

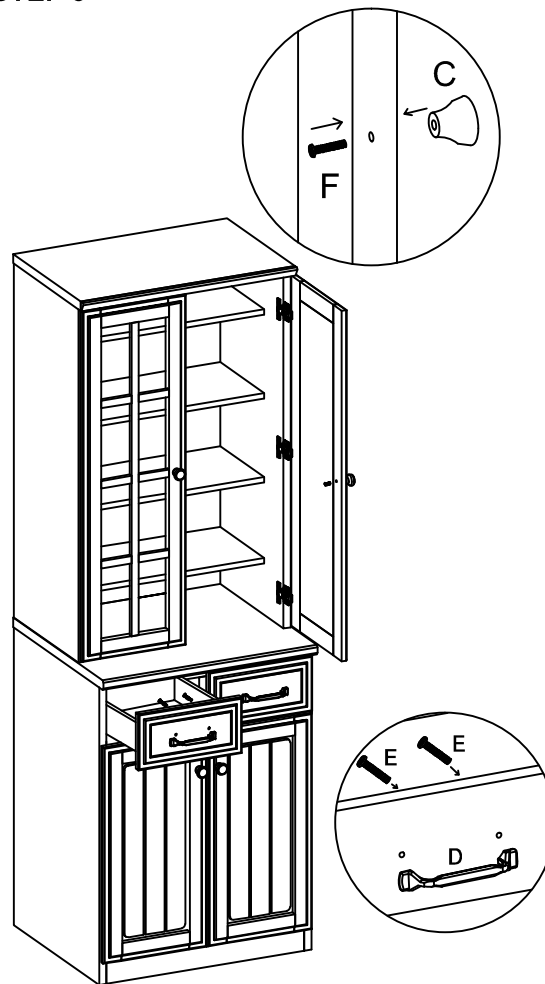
STEP 1



STEP 2

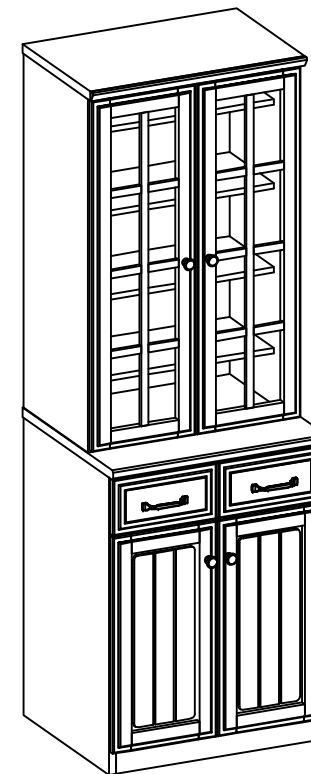


STEP 3





STEP 4

お好みの場所に棚ダボを取り付け、棚板を置いてご利用ください。



●背面取り付けタイプ
A6 : 148 × 105

転倒防止補助ベルトの取り付けかた

No.	形状	数
(A)	 補助ベルト	1
(B)	 ねじ	2



注意

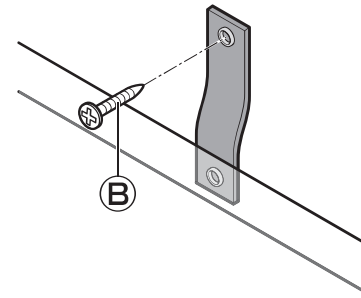
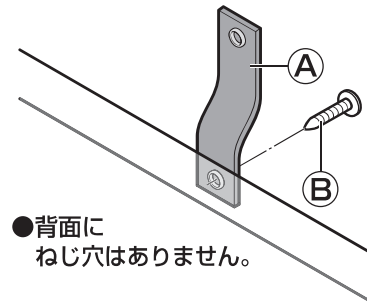
壁面や柱に固定するとき

取付面に十分な強度があるか確認してから、取り付ける

石膏ボードに取り付ける場合は、石膏ボード用金具(市販品)をご購入の上、ご使用ください。

1 本体天面の背面中央部に取り付ける

2 壁面に取り付ける



転倒防止補助ベルトの取り付けかた 背面_1/1